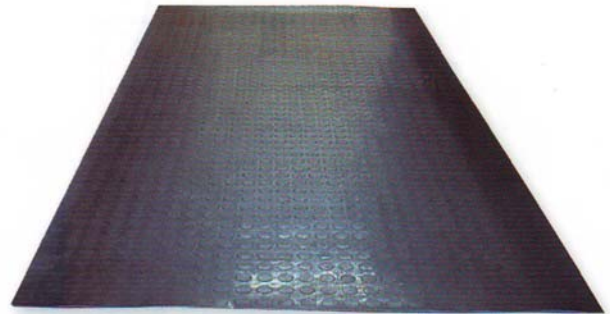


Fußwärmeplatten



Fußwärmematten Typ AFM



Anwendung

Fußwärmematten sind rollstuhlfeste, robuste Heizmatten zur Fußwärmung mit Gummi-Strukturbelag. Zur Verwendung in Innenräumen wie z.B. an Schreibtisch-Arbeitsplätzen, in Kiosken, Verkaufsständen, Speditionsbüros, Krankabinen, etc.

Ausführung

- Nennspannung 230 V
- äußerst robust, rollstuhlfest
- einfache Verlegung
- rutschfeste Oberfläche
- Schutzklasse II, schutzisoliert
- Brandklasse B1, schwer entflammbar
- Farbe grau
- Stärke 6 mm
- Anschlussleitung 2 m
- Oberflächentemperatur ca. 25-33°C



Standard Abmessungen

Typ	Leistung (W)	Spannung (V)	Abmessungen	
			Länge (cm)	Breite (cm)
AFM-1	60	230	50	70
AFM-2	135		100	70
AFM-3	285		200	70
AFM-4	435		300	70
AFM-5	585		400	70
AFM-6	735		500	70
AFM-L	150		bis 700	bis 140



Teppichheizung Typ TH



Anwendung

Heizmatte zur direkten Verlegung unter Teppichböden oder Teppichen mit einem Wärmedurchlasswiderstand von max. $D=0,22 \text{ W/mK}$. Dies entspricht einem ca. 4 mm dicken Teppich.

Ausführung

- Nennspannung 230 V
- einfache Verlegung
- Farbe schwarz
- Schutzklasse IP X2
- Stärke 2 mm
- Anschlussleitung 2 m
- Oberflächentemperatur ca. 25-33°C

- Sondergrößen auf Anfrage

Standard Abmessungen

Typ	Leistung (W)	Spannung (V)	Abmessungen	
			Länge (cm)	Breite (cm)
TH-1	68	230	100	65
TH-2	102		150	
TH-3	126		200	
TH-4	170		250	
TH-5	204		300	

Heizteppich Typ HT



Anwendung

Heizteppiche verhindert in angenehmer Weise Bodenkälte im Büro, zu Hause, an der Kasse, am Verkaufspult oder am Ausstellungsstand.

Ausführung

- Nennspannung 230 V
- Oberfläche = Schlinge grau
- Material 100% PP
- Schutzisoliert
- Schutzklasse IP X2
- Zulassung: TÜV
- Stärke 8 mm
- Anschlussleitung 2 m mit Schalter
- Oberflächentemperatur ca. 25-35°C

- 12 Volt Varianten auf Anfrage
- Sonderfarben gegen Aufpreis: kamel,blau,grün,sand

Standard Abmessungen

Typ	Leistung (W)	Spannung (V)	Abmessungen	
			Länge (cm)	Breite (cm)
HT-1	25	230	40	60
HT-2	50		70	60
HT-3	70		100	60
HT-4	90		80	90

Arbeitsplatzfußwärmeplatten Typ AFW

Anwendung

Warme Füße sind eine wichtige Voraussetzung für das Wohlbefinden am Arbeitsplatz, Haushalt oder im Hobbybereich. Unsere 1000-fach bewährten Arbeitsplatzfußwärmeplatten sorgen für ein gesundes, behagliches Arbeitsklima. Durch die körpergerechte Wärmeführung wird die optimale Arbeitstemperatur auch bei niedrigen Raumtemperaturen erreicht. Das hilft Heizkosten senken und Energie sparen. Wir bieten für jeden Arbeitsplatz die richtigen Wärmeplatten an.

AFW 1 für Industrie und Gewerbe, Marktstände und Anwendungen im Außenbereich.
Oberflächenbelag Alu-Warzenblech, rutschfest, wassergeschützt, Höhe ca. 10 mm.

Ausführung

- Nennspannung 230 V
- äußerst robust, rollstuhlfest
- einfache Verlegung
- rutschfeste Oberfläche
- Kantenschutz PVC umlaufend
- Tropfwassergeschützt IPX2
- Anschlusskabel 2 m

Option

- Sonderabmessungen auf Anfrage
- Wasserdicht IPX7
- Wärmeregler bis 2.700 W



Typ	Leistung (W)	Spannung (V)	Abmessungen	
			Länge (cm)	Breite (cm)
AFW-1	95	230	57	35
AFW-1	110		85	
AFW-1	140		100	
AFW-1	150		120	
AFW-1	205		160	
AFW-1	240		210	
Typ	Leistung (W)	Spannung (V)	Abmessungen	
			Länge (cm)	Breite (cm)
AFW-1	50	230	25	60
AFW-1	80		30	
AFW-1	100		40	
AFW-1	155		85	
AFW-1	200		100	
AFW-1	250		120	
AFW-1	315		160	
AFW-1	420		210	
Typ	Leistung (W)		Spannung (V)	
			Länge (cm)	Breite (cm)
AFW-1	335	230	85	100
AFW-1	380		100	
AFW-1	495		120	
AFW-1	675		160	
AFW-1	860		210	