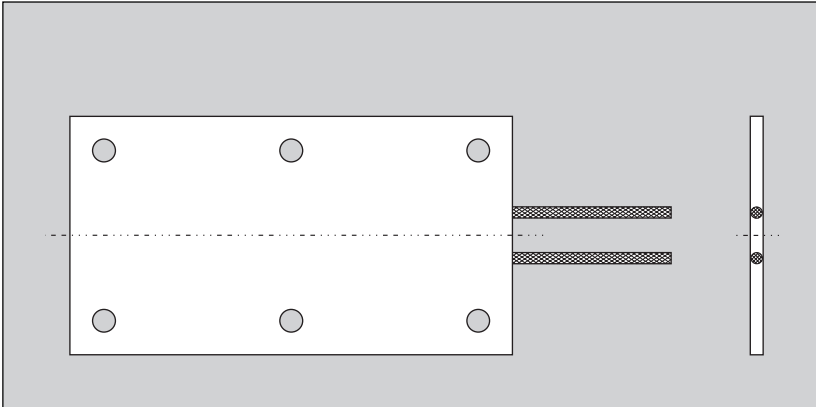


Flachheizungen



Typ FLH Flachheizung



Die Flachheizung (Typ FLH) für Betriebstemperaturen bis maximal 350 °C

- schematische Darstellung

HEWID®-Heizelemente sind Qualitätsprodukte für anerkannte Lösungen bei der Bewältigung von unterschiedlichen Heizaufgaben in einer Vielzahl von Branchen.

Beispielsweise mit Flachheizungen für zahlreiche industrielle Anwendungen.

Mit Eigenschaften, die **HEWID®** aufgrund langjähriger Erfahrung in enger Zusammenarbeit mit den Anwendern an den maßgeblichen Parametern der Fertigungspraxis ausgerichtet hat.

Beschreibung:

Die Flachheizung (Typ FLH) ist ein für industrielle Anwendungen entwickeltes Flach-Heizelement mit Glimmerisolierung. Optional ist auch eine Ausführung in Cr-Stahlblech oder mit Stahl-Druckplatte erhältlich.

Es ist geeignet für Betriebstemperaturen bis maximal 350 °C. Löcher, Durchbrüche und Aussparungen sowie Wärmeleitbleche oder Wärmeisolierungen können nach Kundenwunsch realisiert werden.

Technische Standard-Daten:

- Heizleiterwerkstoff:
NiCr 8020
- Isolierwerkstoff:
verschiedene Glimmerisolierstoffe
- Mantelwerkstoff:
Glimmerwerkstoffe, Micanit oder Cr-Blech (Wst. 1.4016)
- Betriebstemperatur:
maximal 350 °C
- Isolationswiderstand (kalt):
 $R_i > 5 \text{ MOhm}$ bei 500 V Prüfspannung
- Nennspannung:
230 V
- Prüfspannung:
Ableitstrom $< 0,1 \text{ mA}$ bei 242 V
- Nennleistung:
bis $4,0 \text{ W/cm}^2$ bei maximal 180 °C,
mit Stahl-Andruckplatte auch höher

Besonderheiten:

- zahlreiche Anschlußausführungen ausführbar (VDE, CEE, SEMKO und andere)
- nach Kundenwunsch mit Bohrungen oder Ausschnitten in der Fläche oder am Rand lieferbar
- mit Selbstklebefolien zur einfachen Befestigung bis 150 °C lieferbar
- mit integriertem Thermoelement lieferbar
- mit Wärmeleitblechen aus Messing lieferbar
- mit Wärmedämmplatten lieferbar

Optionen:

- andere Nennspannungen auf Anfrage
- runde Ausführungen ab 50 mm Durchmesser auf Anfrage
- alle Parameter nach Kundenanforderungen frei wählbar